

Connect Mesh Furniture Switch

850.00.952	850.00.153	850.00.254
850.00.152	850.00.253	850.00.955
850.00.252	850.00.954	850.00.155
850.00.953	850.00.154	850.00.255

	V	W	T _A	F	mm/in
850.00.952/152/252	CR2032 (3 V)	<1 W	-20 °C – +35 °C -4 °F – +95 °F	® 2.4 GHz 0.6 dBi	43 x 43 x 14 mm 1.69 x 1.69 x 0.55 in
850.00.953/153/253					
850.00.954/154/254	12 V				
850.00.955/155/255	24 V				

732.28.431

i

1

App
Häfele Connect Mesh

Android

iOS

2

HDE 18.12.2023

850.00.952/...152/...252 850.00.953/...153/...253 850.00.954/...154/...254
850.00.955/...155/...255

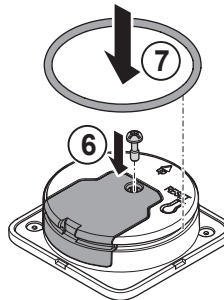
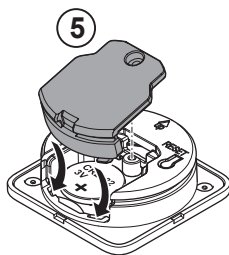
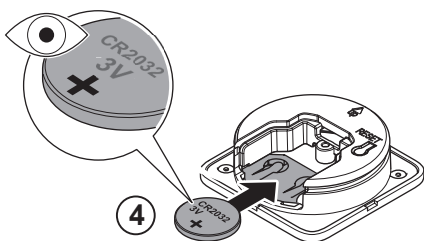
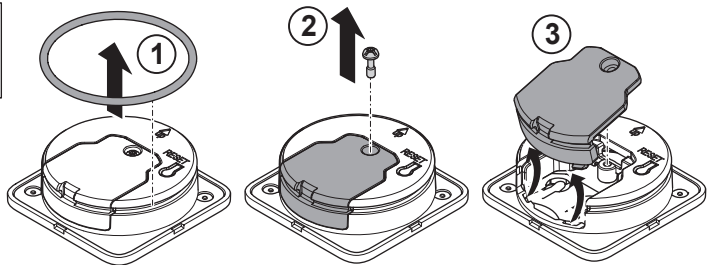
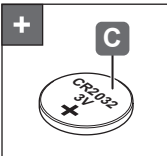
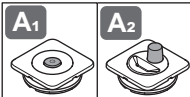
+

C 002.99.032

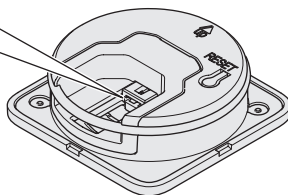
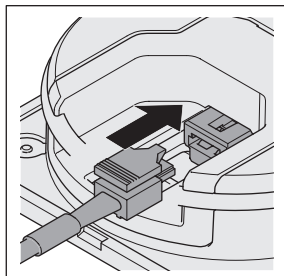
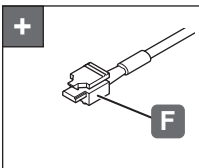
A₃ 		X	
	12V	833.95.789	1m
		833.95.788	2m
	24V	833.95.791	2m

2x **D**

1A

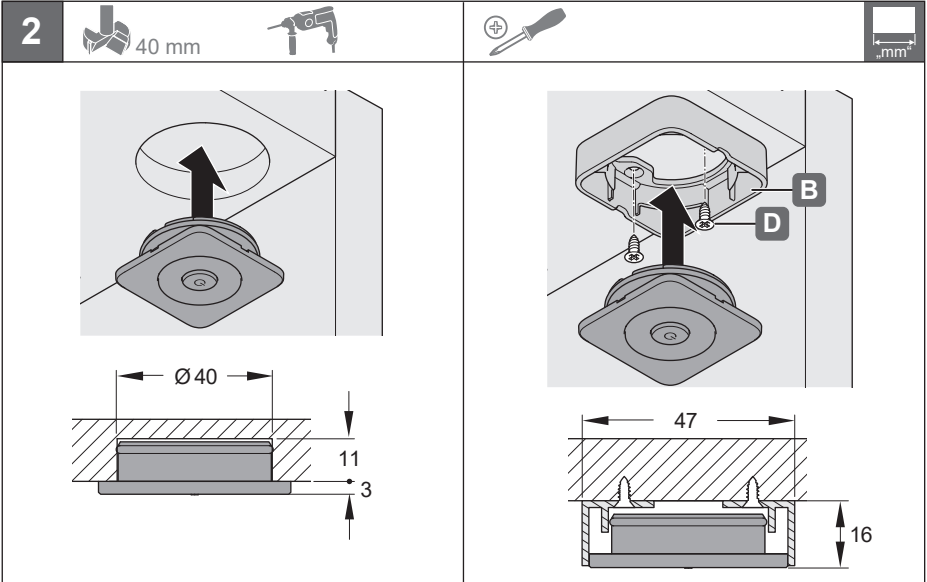


1B

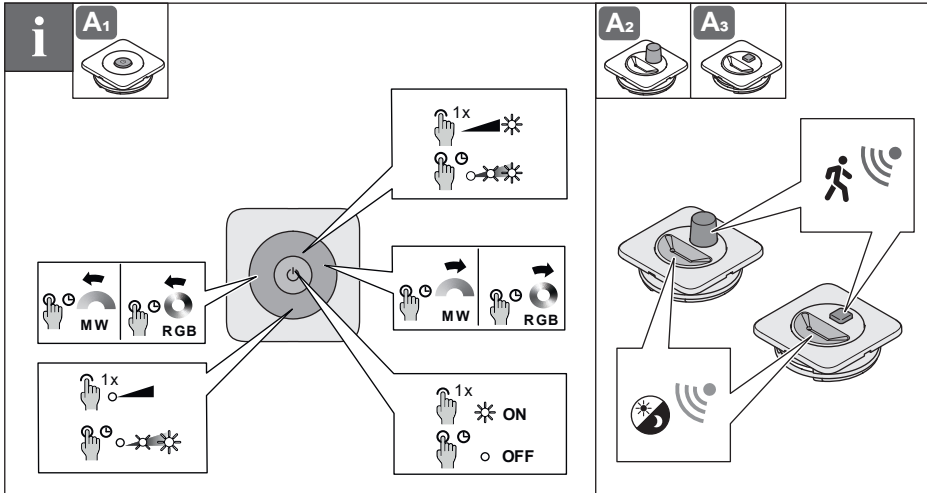


732.28.431






HDE 18.12.2023



732.28.431



HDE 18.12.2023

- FCC** “Changes or modifications not expressly approved by the manufacturer could void the user’s authority to operate the equipment”.
- “This device complies with Part 15 of the FCC rules. Operation is subject to the following two conditions: (1) This device may not cause harmful interference, and (2) this device must accept any interference received, including interference that may cause undesired operation.”
- IC** “This device complies with Industry Canada licence-exempt RSS standard(s).
- Operation is subject to the following two conditions: (1) This device may not interfere, and (2) this device must accept any interference, including interference that may cause undesired operation of the device.”
- “Le présent appareil est conforme aux CNR d’Industrie Canada applicables aux appareils radio exempts de licence. L’exploitation est autorisée aux deux conditions suivantes : (1) l’appareil ne doit pas produire de brouillage, et (2) l’utilisateur de l’appareil doit accepter tout brouillage radioélectrique subi, même si le brouillage est susceptible d’en compromettre le fonctionnement.”
- DE**  **VORSICHT:** Das Produkt enthält Knopfzellenbatterien. Die Batterie ist gefährlich, halten Sie neue und gebrauchte Batterien von Kindern fern. Wenn sich das Batteriefach nicht sicher schließen lässt, verwenden Sie das Produkt nicht mehr und halten Sie es von Kindern fern. Wenn Sie glauben, dass Batterien verschluckt worden sein könnten oder sich in irgendeinem Körperteil befinden, suchen Sie sofort einen Arzt auf. Die Batterie kann innerhalb von 2 Stunden oder weniger schwere oder tödliche Verletzungen verursachen.
- Hiermit erklärt die HÄFELE SE & Co KG, dass der Funkanlagentyp Connect Mesh Möbelschalter der Richtlinie 2014/53/EU entspricht. Der vollständige Text der EU Konformitätserklärung ist unter der folgenden Internetadresse verfügbar: <https://www.haefe.de/de/DOC>
- EN**  **CAUTION:** The product contains coin cell batteries. The battery is hazardous, keep new and used batteries away from children. If the battery compartment does not close securely, stop using the product and keep it away from children. If you think batteries might have been swallowed or placed inside any part of the body, seek immediate medical attention as the battery can cause severe or fatal injuries in 2 hours or less.
- Hereby, HÄFELE SE & Co KG declares that the radio equipment type Connect Mesh furniture switch is in compliance with Directive 2014/53/EU. The full text of the EU declaration of conformity is available at the following internet address: <https://www.haefe.de/en/DOC>
- FR**  **ATTENTION :** Le produit contient des piles boutons. La batterie est dangereuse, conservez les piles neuves et usagées hors de la portée des enfants. Si le compartiment à piles ne peut pas être fermé en toute sécurité, cessez d’utiliser le produit et conservez-le hors de la portée des enfants. Si vous pensez que des piles ont pu être avalées ou qu’elles se trouvent dans une partie quelconque du corps, consultez immédiatement un médecin. La batterie peut causer des blessures graves ou mortelles en 2 heures voire moins.
- Par la présente, la société HÄFELE SE & Co KG déclare que le type d’installation radio Connect Mesh interrupteur pour meuble est conforme à la directive 2014/53/UE. Le texte complet de la déclaration de conformité de l’UE est disponible sur Internet à l’adresse suivante : <https://www.haefe.de/de/DOC>
- IT**  **ATTENZIONE:** Il prodotto contiene batterie a bottone. La batteria è pericolosa, tenere le batterie nuove e usate fuori dalla portata dei bambini. Se non è possibile chiudere in modo sicuro il vano batterie, interrompere l’uso del prodotto e tenerlo lontano dai bambini. Se si pensa che le batterie possano essere state ingerite o siano conficcate in una qualsiasi parte del corpo, rivolgersi immediatamente a un medico. La batteria può causare lesioni gravi o mortali entro 2 ore o meno.
- Con la presente HÄFELE SE & Co KG dichiara che l’interruttore per mobili Connect Mesh è conforme alla direttiva 2014/53/UE sulle apparecchiature radio. Il testo completo della dichiarazione di conformità UE è disponibile al seguente indirizzo Internet: <https://www.haefe.de/de/DOC>
- ES**  **PRECAUCIÓN:** El producto contiene pilas de botón. La pila es peligrosa, mantenga las pilas nuevas y usadas fuera del alcance de los niños. Si no puede cerrar el compartimento de las pilas de forma segura, deje de utilizar el producto y manténgalo alejado de los niños. Si cree que se han tragado las pilas o que están en alguna parte del cuerpo, consulte a un médico inmediatamente. La pila puede causar lesiones graves o mortales dentro de 2 horas o menos.
- HÄFELE SE & Co KG declara por la presente que el sistema radioeléctrico para muebles Connect Mesh cumple la Directiva 2014/53/UE. El texto completo de la Declaración de Conformidad de la UE está disponible en la siguiente dirección: <https://www.haefe.de/de/DOC>

732.28.431

HDE 18.12.2023